

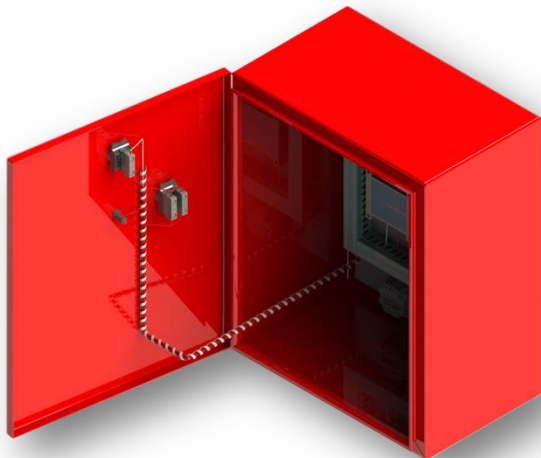


PICSA[®]
Bombas y Sistemas

INFOGRAFÍA
Tableros de control



Tablero Contra Incendio para motor eléctrico Control DLC Racom



Definición.

Está diseñado para controlar de forma automática la operación de la bomba para un sistema contra incendio eléctrico. La operación de la bomba, depende de la detección de niveles por medio de electrodos dentro de la cisterna y por un interruptor de presión (con los rangos configurados por el usuario) colocados en la red.

El sistema de bombeo de protección Contra Incendio, tiene como única función abastecer de agua a la red de incendio en el momento en que la válvula del hidrante sea abierta.

OPERACIÓN:

El equipo detecta los niveles dentro de la cisterna en base a electrodos, en caso de que se vacíe la cisterna el equipo detiene la operación de las bombas (protección por succión) hasta que la cisterna se llene nuevamente Manda a operar la(s) bomba(s) por medio de señales que recibe de interruptores de presión colocados en la red hidroneumática (En el control se puede configurar las entradas de conexión de los interruptores de presión en "NA" normalmente abiertos, "NC" normalmente cerrado por medio de un dip switch ubicado en la parte inferior derecha del control). El control Racom básicamente realiza las siguientes tareas:

- Detección de niveles dentro de la cisterna por medio de electrodos que proporciona protección por bajo nivel de agua (protección Bomba seca)
- Selección de configuración de entradas para conexión de interruptor de presión ("NA" normalmente abierto, "NC" normalmente cerrado).
- Arranque y paro de la bomba.

Rango de protección

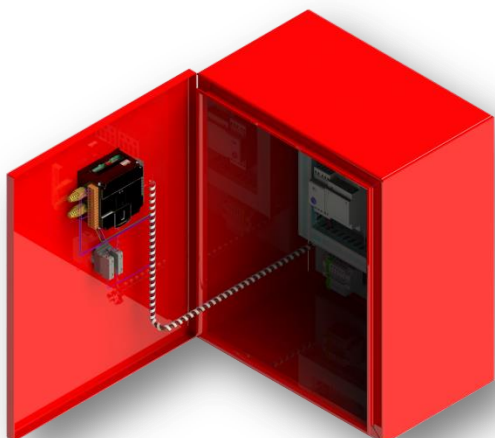
POTENCIA	Amp. 230v	Amp. 480v
1 HP	2.5 a 4	1.6 a 2.5
2 HP	6.3 a 10	2.5 a 4
3 HP	6.3 a 10	4 a 6.3
5 HP	10 a 16	6.3 a 9
7.5 HP	20 a 25	10 a 16
10 HP	25 a 32	10 a 16
15 HP	32 a 50	20 a 25
20 HP	50 a 63	25 a 32
25 HP	63 a 80	32 a 40
30 HP	75 a 95	40 a 50
40 HP	90 a 112	50 a 65
50 HP	100 a 150	55 a 75
60 HP	140 a 215	70 a 90
75 HP	200 a 310	90 a 112



Ejemplo: TBSCI-45 TP
Tablero Contra incendio de 5HP a 480V tension Plena



Tablero Contra Incendio para motor eléctrico Control PLC HORNER



Rango de protección

POTENCIA	Amp. 230v	Amp. 480v
1 HP	2.5 a 4	1.6 a 2.5
2 HP	6.3 a 10	2.5 a 4
3 HP	6.3 a 10	4 a 6.3
5 HP	10 a 16	6.3 a 9
7.5 HP	20 a 25	10 a 16
10 HP	25 a 32	10 a 16
15 HP	32 a 50	20 a 25
20 HP	50 a 63	25 a 32
25 HP	63 a 80	32 a 40
30 HP	75 a 95	40 a 50
40 HP	90 a 112	50 a 65
50 HP	100 a 150	55 a 75
60 HP	140 a 215	70 a 90
75 HP	200 a 310	90 a 112

Protocolo de comunicación

Modbus RTU - 485
Modbus TCP/IP
BacNet MS/TP
BacNet TCP/IP

DESCRIPCIÓN:

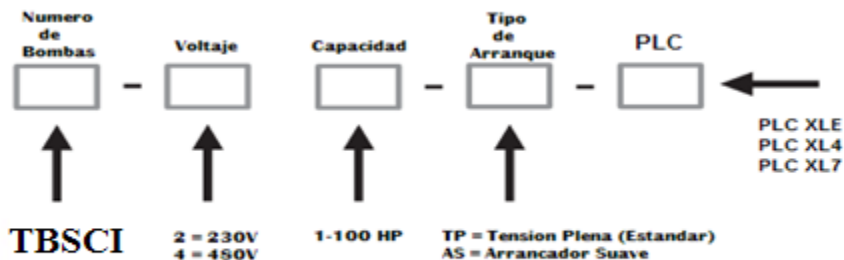
Los tableros con el control Lógico Programable Horner controlan la operación automática de la bomba contra incendio, para mantener la Presión constante dentro de una Red a través de un transductor de Presión o en su caso un interruptor de Presión los cuales son ajustados para obtener la presión deseada.

OPERACIÓN:

El equipo detecta los niveles dentro de la cisterna en base a electrodos, en caso de que se vacié la cisterna el equipo detiene la operación de las bombas (protección por succión) hasta que la cisterna se llene nuevamente Manda a operar la(s) bomba(s) por medio de la caída de Presión dada la lectura a través de un Transductor de presión de 4-20mA o en su caso de señales que recibe de interruptores de presión colocados en la red hidroneumática (En el control se puede configurar las presión de Arranque y paro de la Bomba (Transductor de presión), de igual manera se puede programar las entradas de conexión de los interruptores de presión en "NA" normalmente abiertos, "NC" normalmente cerrado). El control Horner básicamente realiza las siguientes tareas:

- **Detección de niveles dentro de la cisterna por medio de electrodos que proporciona protección por bajo nivel de agua (protección Bomba seca).**
- **Selección Presión Deseada o Set Point.**
- **Selección de Presión para arranque y paro de la Bomba.**
- **Tiempo de On/Off de las Bombas.**
- **Historial de alarmas por Bajo nivel de Cisterna, Baja/alta Presión y Falla del transductor.**

FORMA DE ORDENAR



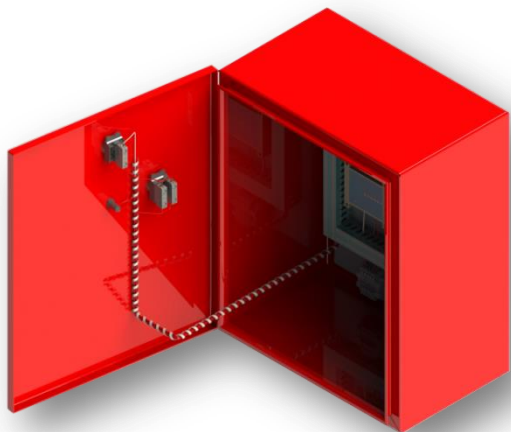
Ejemplo: **TBSCI-45 TP XLE**

Tablero Contra incendio de 5HP a 480V tension Plena XLE



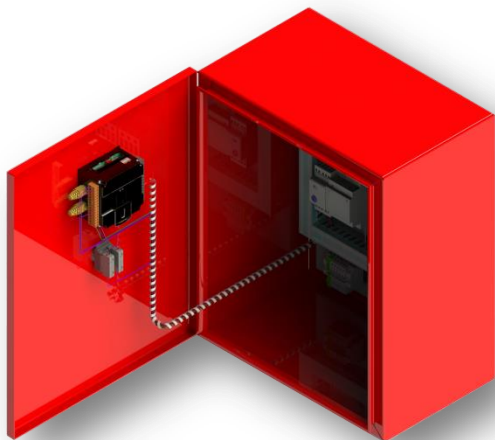
Dimensiones Tableros de Bombeo tensión plena

Tableros 230V



POTENCIA	1 Bomba
1 HP	T1
2 HP	T1
3 HP	T1
5 HP	T1
7.5 HP	T1
10 HP	T1
15 HP	T2
20 HP	T2
25 HP	T3
30 HP	T3
40 HP	T4
50 HP	T4
60 HP	T5
75 HP	T5

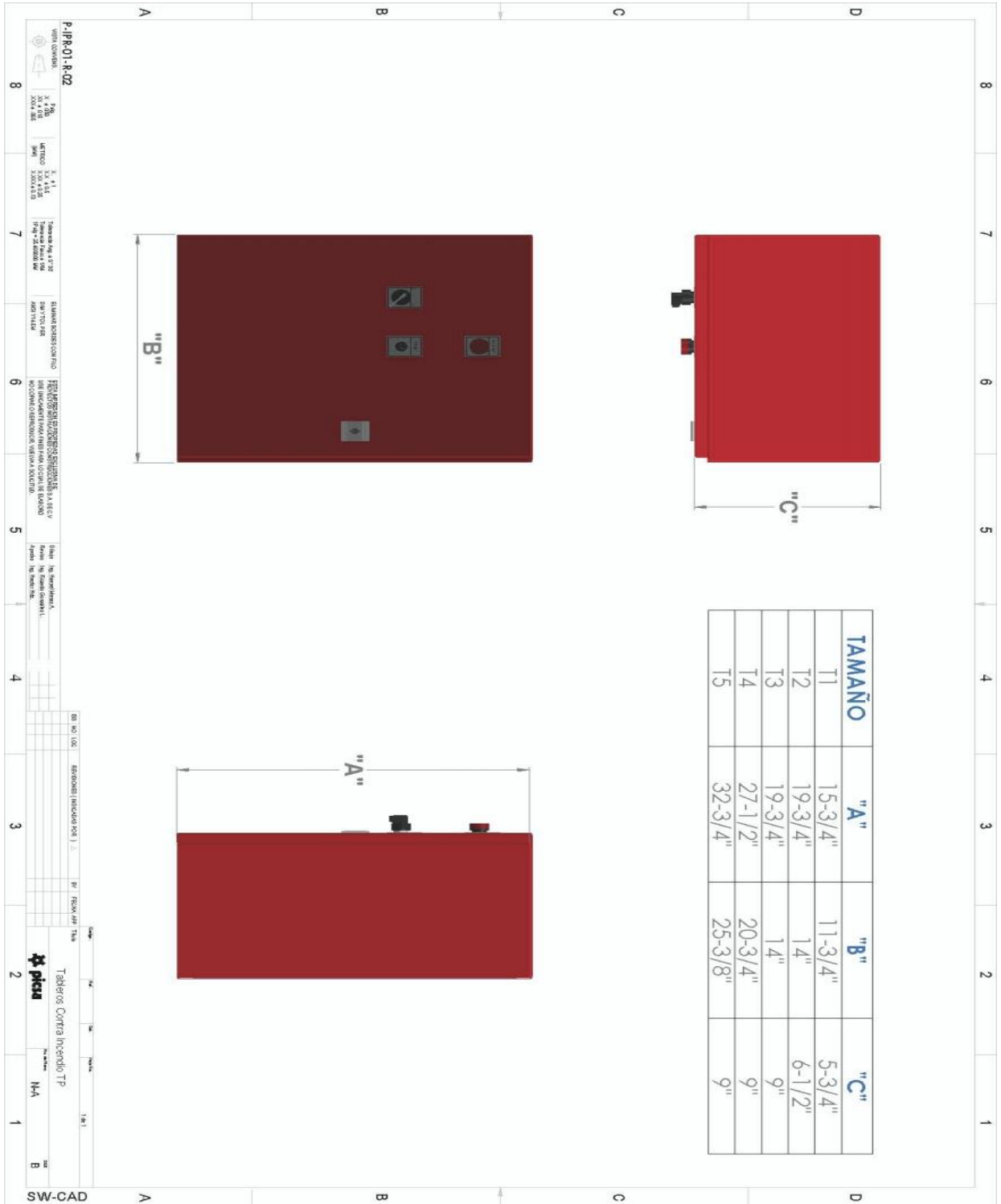
Tableros 480V



POTENCIA	1 Bomba
1 HP	T2
2 HP	T2
3 HP	T2
5 HP	T2
7.5 HP	T2
10 HP	T2
15 HP	T2
20 HP	T2
25 HP	T3
30 HP	T3
40 HP	T3
50 HP	T4
60 HP	T4
75 HP	T4



Dimensiones





PICSA[®]
Bombas y Sistemas



Zona Norte – Sucursal Monterrey

Tel.: 01 811 234 2257
Correo: ventasm@picsabombas.com.mx



Zona Bajío – Sucursal León

Tel.: 01 477 195 6875
Correo: ventasl@picsabombas.com.mx



Zona Occidente – Sucursal Guadalajara

Tel.: 01 33 5350 1164
Correo: ventasg@picsabombas.com.mx



Zona Sur – Sucursal Cancún

Tel.: 01 998 892 4842
Correo: ventasc@picsabombas.com.mx



Zona Centro – Oficinas Corporativas

Amacuzac No. 176 Col. San Pedro Iztacalco, C.P. 08220, Ciudad de México

Tel. 01 55 5698 3401
Correo: ventas@picsabombas.com.mx

