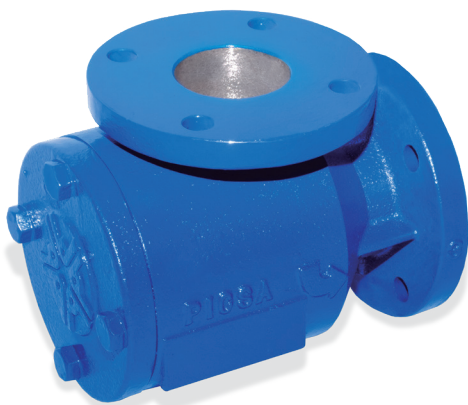




PICSA[®]
Bombas y Sistemas



Manual de Instalación y Reparación



Difusores PICSA

Manual de Instalación

PRECAUCIÓN :



Asegúrese de proporcionar este manual al propietario del equipo o al responsable que mantiene el sistema.

INTRODUCCIÓN

Los difusores de succión PICSA se prueban e inspeccionan minuciosamente antes del envío para asegurar que cumplan con su pedido requisitos Todas las unidades deben ser examinadas cuidadosamente a la llegada por posibles daños durante el tránsito.

Cualquier evidencia de el manejo indebido debe informarse inmediatamente al transportista y anotado en la factura del flete.

INSTALACIÓN:

Instale el difusor de succión con la flecha direccional, indicada en el cuerpo, estando alineado con la dirección del flujo del sistema. Los difusores de succión se pueden instalar en cualquier posición, siempre que las paletas del difusor estén frente a la brida de entrada de la bomba.

Las bombas centrífugas necesitan un mínimo de 5 diámetros de tubería recta antes de la succión de la bomba. Esta longitud de tubería recta, después del último codo, T o accesorio, ayuda a asegurar que el el flujo es estable cuando ingresa a la succión de la bomba.



PICSA[®]
Bombas y Sistemas

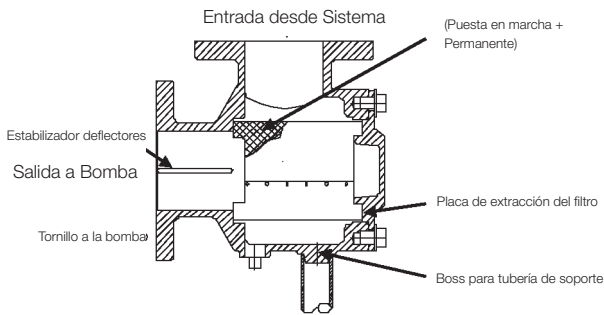
Las paletas del difusor de la pieza transversal se instalan en la succión del difusor, donde se atornilla a la brida de la bomba, para estabilizar el flujo y elimina la necesidad de una tubería de succión larga y recta.

Se debe dejar espacio para quitar la tapa del extremo y quitar el colador

Se puede instalar una válvula de purga en el difusor de succión conexión de drenaje.

Si se instala el difusor de succión con el puerto de entrada mirando verticalmente hacia abajo.

La configuración debe incluir una válvula de purga en la parte inferior punto en el tubo de bajada para expulsar cualquier residuo que pueda caer del filtro del difusor de succión.



El Difusor de Succión no debe usarse para soportar la succión tubería. Las tuberías deben estar soportadas de forma independiente. En las bombas montadas en la base, la conexión de tubería flexible puede permitir que el difusor de succión sea apoyado por la succión de la bomba brida.

En cada SD hay un resalte que permite colocar una herramienta de soporte de tuberías bajo el accesorio, eliminando así el peso del difusor de succión de la brida de succión de la bomba.

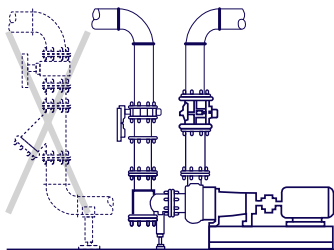
Los difusores de succión se suministran con un manómetro roscado de entrada conexión.

El control de la presión diferencial a través de la conexión, desde el manómetro de entrada del difusor de succión hasta el manómetro de entrada de la bomba, alertará al operador en caso de que sea necesario desmontar y limpiar.

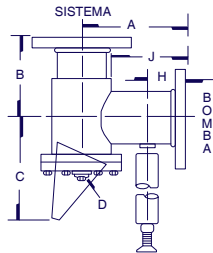
Instalación y Especificación para el Difusor de Succión con Bomba PICSA AURORA Sección 344

CARACTERÍSTICAS

Nuestro nuevo Difusor de Succión hace más que sólo eliminar las partículas extrañas. Ya que, reemplaza al codo, tensor y el tubo de entrada sobre el lado de la succión de la bomba, por lo que los costos en la instalación disminuyen. Estas unidades están disponibles con bridas de tamaños iguales o con una brida de descarga rebajada, que permite reemplazar el codo de soporte ajustado. El gran radio que tiene en el área abierta es de 5 a 1, pero junto con la descaporización nos da como resultado un servicio mínimo con un fácil drenaje y baldeo. El sellado entre el cuerpo y la cubierta se lleva a cabo a través del uso de un O'ring, más que con el convencional empaque plano, eliminando la necesidad de reemplazar un empaque cada vez que se haga un servicio. Las aspas rectas que se encuentran en el lado de la descarga del difusor reducen la turbulencia, así que el esfuerzo y desgaste que se produce en las partes de la bomba, disminuye. Además elimina la necesidad de tener una tubería recta que normalmente es requerida para este propósito, ahorrándole espacio, tiempo y dinero. Un colador por separado no se necesita. Cada difusor de succión cuenta con accesorios para llevar a cabo una instalación, viene equipado con un fino manguito de malla removible alrededor del colador perforado permanentemente. Solamente, elimine el manguito después del periodo de encendido y tírelo, el colador hará el resto. El asiento de la bomba usual no es necesario para montar el Difusor de Succión ya que se proveen cojines especiales que se ajustan a la tubería estándar.



Ahorra todo este espacio



RECOMENDACIONES PARA EL SERVICIO

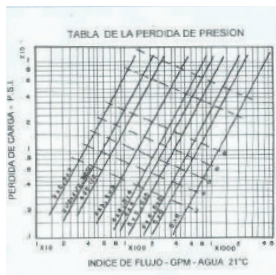
El nuevo difusor de Succión cuenta con accesorios para llevar a cabo su instalación, ha sido diseñado para montarse directamente en uno de los lados de la succión, ya sea en una posición horizontal o vertical. Además para eliminar cualquier partícula que pueda ser dañina para la bomba u otro componente en el sistema, esta unidad también provee las condiciones de flujo más adecuadas para la bomba. En donde se limita el espacio, el Difusor de la Succión puede ser usado para reemplazar codos de 90°, para tener una protección adicional o primaria del tensor.

CARACTERÍSTICAS DEL DIFUSOR DE SUCCIÓN

1. Están disponibles en cualquier tamaño desde 50 hasta 200mm.
2. Su eficiente diseño, hace que ahorre espacio en tubería, conexiones y tiempo.
3. Esta fabricado de acero.
4. El cedazo de malla en bronce desechable, ofrece protección en el arranque y para la limpieza inicial del sistema.
5. El cedazo cónico del difusor de acero galvanizado, es fácil de limpiar al quitar simplemente la tuerca de drenado, eliminando la necesidad de desmontar la unidad.
6. El aspa recta que se encuentra dentro del difusor de succión restaura el flujo laminar hacia el ojo del impulsor.
7. Temperaturas máximas de trabajo hasta 121° C.
8. Presión máxima de trabajo hasta los 12 kgs.

El difusor de succión con accesorios para la instalación elimina:

1. Una larga entrada de la tubería
2. Asiento de la bomba
3. Por lo menos dos soldaduras
4. Reduce el codo
5. Dos bridas
6. Soporte convencional
7. Empaques y pernos



Oficinas Corporativas y Planta

Amacuzac 176 Col. San Pedro Iztacalco, Delegación Iztacalco, CDMX, C.P. 08220 Tel. 55 56 98 34 01 e-mail: atencionclientes@picsabombas.com.mx

SUCURSALES

CDMX • Monterrey • Guadalajara

Queda prohibida la reproducción total o parcial de este material por cualquier medio sin el previo y expreso consentimiento por escrito del representante legal de PICSA Bombas y Sistemas.



PICSA[®]
Bombas y Sistemas