



PICSA[®]
Bombas y Sistemas

INFOGRAFÍA
Tableros de control



Tableros para llenado de depósitos

(Tinaco-cisterna)

Control DLC Racom



DESCRIPCIÓN:

Los tableros de la Serie Racom controlan la operación automática de 1 a 4 bombas, alternándolas y simultaneándolas. Diseñados para la elevación del agua de una cisterna a un depósito o tinaco, con el objeto de mantener el nivel de agua requerido dentro del mismo.

OPERACIÓN:

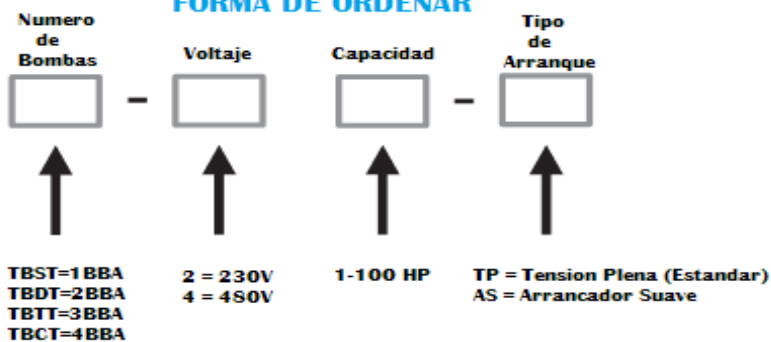
El equipo detecta los niveles dentro del tinaco mandando el arranque y paro de la(s) bomba(s), la operación de las bombas dependerá de los niveles dentro de la cisterna, en caso de no tener agua en la cisterna las bombas dejarán de operar (protección por succión), hasta que se recuperen los niveles dentro de la cisterna. El control Racom, básicamente realiza las siguientes tareas:

- **Detección de niveles dentro de la cisterna por medio de electrodos que proporciona protección por bajo nivel de agua (protección Bomba Seca).**
- **Arranque y paro de bombas, alternado y simultáneo por ciclo de trabajo.**

Rango de protección

POTENCIA	Amp. 230v	Amp. 480v
1 HP	2.5 a 4	1.6 a 2.5
2 HP	6.3 a 10	2.5 a 4
3 HP	6.3 a 10	4 a 6.3
5 HP	10 a 16	6.3 a 9
7.5 HP	20 a 25	10 a 16
10 HP	25 a 32	10 a 16
15 HP	32 a 50	20 a 25
20 HP	50 a 63	25 a 32
25 HP	63 a 80	32 a 40
30 HP	75 a 95	40 a 50
40 HP	90 a 112	50 a 65
50 HP	100 a 150	55 a 75
60 HP	140 a 215	70 a 90
75 HP	200 a 310	90 a 112

FORMA DE ORDENAR



Ejemplo: TBDT-425-TP
Tablero Trasvase Duplex a 480v 25HP tension plena

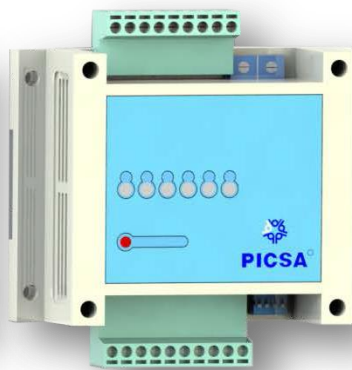


Características controles PICSA

(RACOM / HORNER)



Racom 105/206



Racom 406



PLC XLE



PLC XL4

Características		Racom 105/205	Racom 406	Horner XLE	Horner XL4
Alimentación	Tipo	110/220V	110/220V	12/24V	12/24V
I/O	Entradas Digitales	5	5	12	12
	Salidas Tipo Relevador	2	4	6	6
	Entradas Analógicas	N/A	1	4	4
Protocolos de Comunicación	Modbus RTU Master/ slave	N/A	N/A	✓	✓
	BacNet Ms/Tp	N/A	N/A	N/A	✓
	Modbus Tcp/Ip	N/A	N/A	N/A	✓
	BacNet Tcp/Ip	N/A	N/A	N/A	✓
Especificaciones de operación y Protección	Temperatura de Funcionamiento	N/A	N/A	-10 a 60°C	-10 a 60°C
	Humedad (sin condensación)	N/A	N/A	5 a 95%	5 a 95%
	Tipo de Protección	Nema 1	Nema 1	UL Tipo 3R, 4, 4x, 12, 12K, 13	UL Tipo 3R, 4, 4x, 12, 12K, 13
Dimensiones	Alto (Pulg./mm)	3.54"/90mm	3.54"/90mm	3.78"/96mm	3.78"/96mm
	Ancho (Pulg./mm)	4.52"/115mm	4.52"/115mm	3.78"/96mm	3.78"/96mm
	Espesor (Pulg./mm)	1.57"/40mm	1.57"/40mm	2.55"/65mm	2.55"/65mm
Puertos de Comunicación	Rs-232/Rs-485	N/A	N/A	2	1
	LAN	N/A	N/A	N/A	1
	Cscan	N/A	N/A	1	1
Display	Dimensiones	N/A	N/A	5x3 cm	7x5 cm
	Tipo	N/A	N/A	Monocromatico	Color (Touch)
Extra	Memoria extraíble	N/A	N/A	✓	✓
	Modulos Expansion I/O	N/A	N/A	✓	✓



Especificación Gabinetes

Tableros de Bombeo

Los Gabinetes usados en los Tablero de bombeo Picsa cuentan con las siguientes especificaciones:



- Gabinete metálico para exteriores grado IP 65 NEMA 4
- Puerta y cuerpo fabricado en hoja de acero en calibre 14.
- Platina en hoja de acero calibre 12.
- Bisagra y chapa desarrolladas para alto desempeño.
- Pernos soldados en la parte posterior para la fijación directa de la placa de montaje u otros accesorios.
- Bisagras ocultas y fácilmente extraíbles que permiten la apertura de la puerta a 120^a.
- Junta de poliuretano espumado y canal para la lluvia al frente, los cuales aseguran un alto grado de protección.
- Puerta y cuerpo fabricado en hoja de acero en 1.5 a 2 mm.
- Platina en hoja de acero 2mm a 2.5 mm.



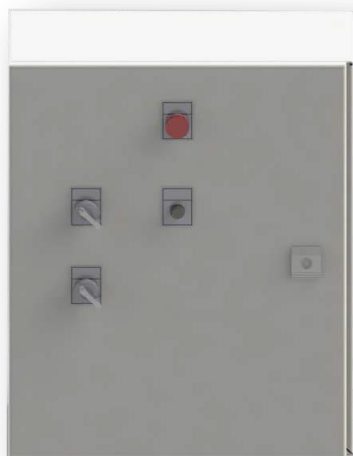
Dimensiones Tableros de Bombeo tensión plena

Tableros 230V



POTENCIA	1 Bomba	2 Bombas	3 Bombas
1 HP	T1	T1	T2
2 HP	T1	T1	T2
3 HP	T1	T1	T2
5 HP	T1	T1	T2
7.5 HP	T1	T2	T2
10 HP	T1	T2	T2
15 HP	T2	T2	T3
20 HP	T2	T2	T3
25 HP	T2	T3	T3
30 HP	T2	T3	T3
40 HP	T3	T3	T4
50 HP	T3	T4	T4
60 HP	T4	T4	T4
75 HP	T4	T4	T4

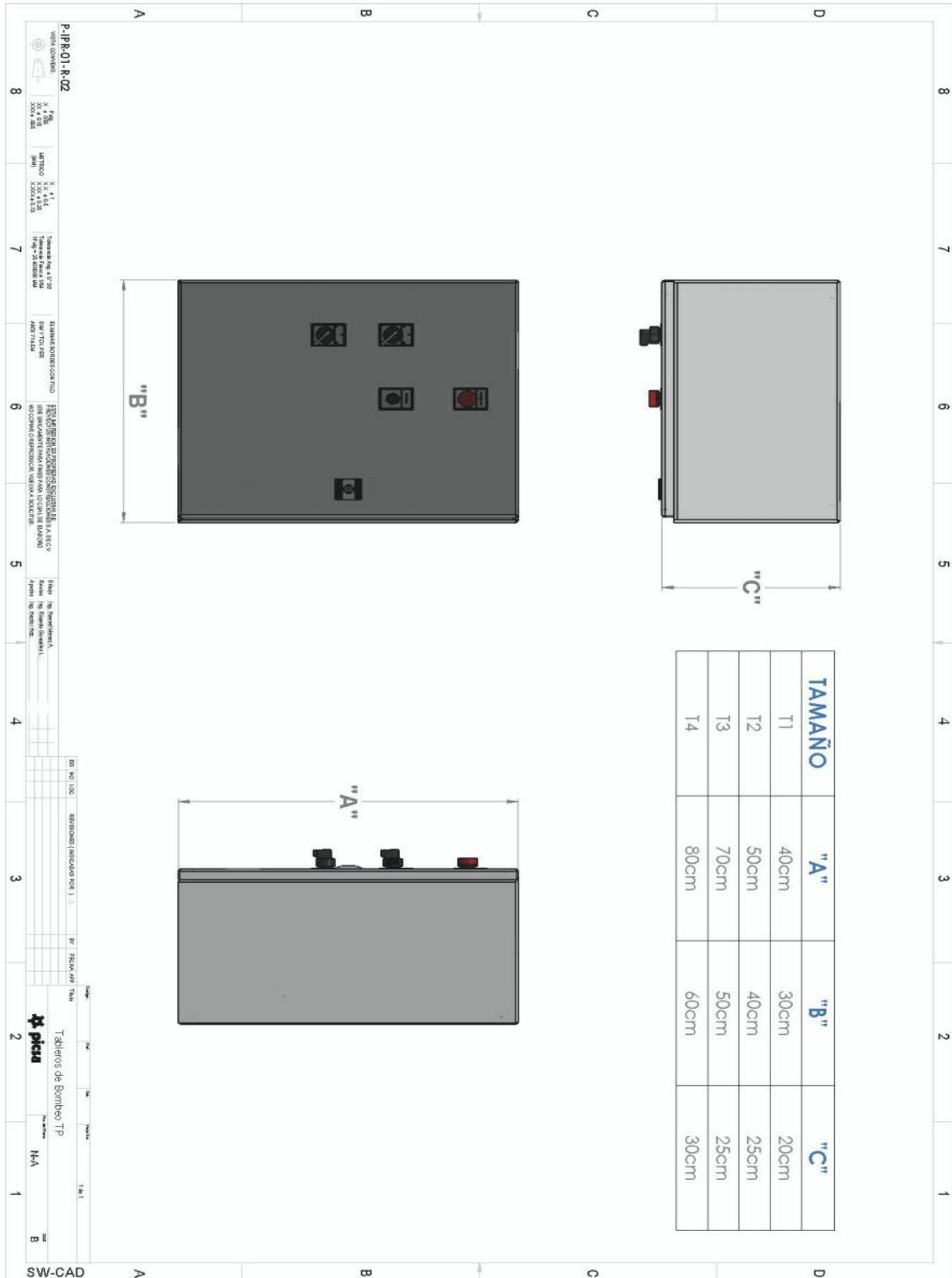
Tableros 480V



POTENCIA	1 Bomba	2 Bombas	3 Bombas
1 HP	T2	T2	T2
2 HP	T2	T2	T2
3 HP	T2	T2	T2
5 HP	T2	T2	T2
7.5 HP	T2	T2	T2
10 HP	T2	T2	T2
15 HP	T2	T2	T2
20 HP	T2	T2	T2
25 HP	T2	T2	T2
30 HP	T2	T2	T3
40 HP	T2	T3	T3
50 HP	T3	T3	T3
60 HP	T3	T3	T3
75 HP	T3	T3	T4



Dimensiones





PICSA[®]
Bombas y Sistemas



Zona Norte – Sucursal Monterrey

Tel.: 01 811 234 2257
Correo: ventasm@picsabombas.com.mx



Zona Bajío – Sucursal León

Tel.: 01 477 195 6875
Correo: ventasl@picsabombas.com.mx



Zona Occidente – Sucursal Guadalajara

Tel.: 01 33 5350 1164
Correo: ventasg@picsabombas.com.mx



Zona Sur – Sucursal Cancún

Tel.: 01 998 892 4842
Correo: ventasc@picsabombas.com.mx



Zona Centro – Oficinas Corporativas

Amacuzac No. 176 Col. San Pedro Iztacalco, C.P. 08220, Ciudad de México

Tel. 01 55 5698 3401
Correo: ventas@picsabombas.com.mx

