



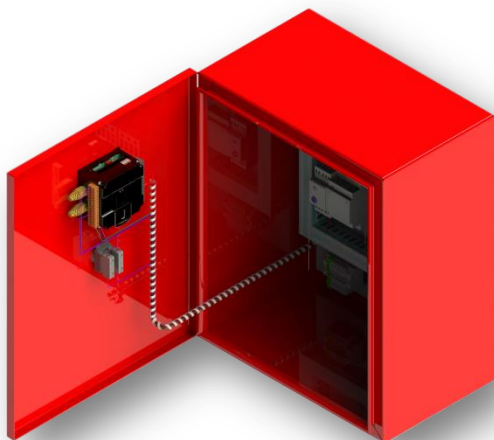
**PICSA**<sup>®</sup>  
Bombas y Sistemas

**INFOGRAFÍA**  
**Tableros de control**



## Tablero Contra Incendio para motor eléctrico

### NFPA-20



#### DESCRIPCIÓN:

Los tableros con el control contra incendio NFPA, controlan la operación automática de la bomba, para mantener la Presión constante dentro de una Red a través de un transductor de Presión o en su caso un interruptor de Presión los cuales son ajustados para obtener la presión deseada, cumpliendo los requerimientos mínimo por la NFPA.

#### OPERACIÓN:

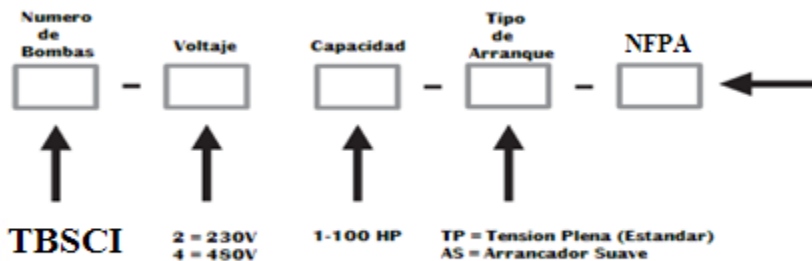
El equipo detecta la caída de Presión dada la lectura a través de un Transductor de presión de 4-20mA o en su caso de señales que recibe de interruptores de presión colocados en la red hidroneumática (En el control se puede configurar la presión de Arranque y paro de la Bomba (Transductor de presión), de igual manera se puede programar las entradas de conexión de los interruptores de presión en "NA" normalmente abiertos, "NC" normalmente cerrado). El control Horner básicamente realiza las siguientes tareas:

- Selección Presión Deseada o Set Point.
- Selección de Presión para arranque y paro de la Bomba.
- Tiempo de On/Off de las Bombas.

#### Protocolo de comunicación

Modbus RTU - 485  
Modbus TCP/IP  
BacNet MS/TP  
BacNet TCP/IP

#### FORMA DE ORDENAR

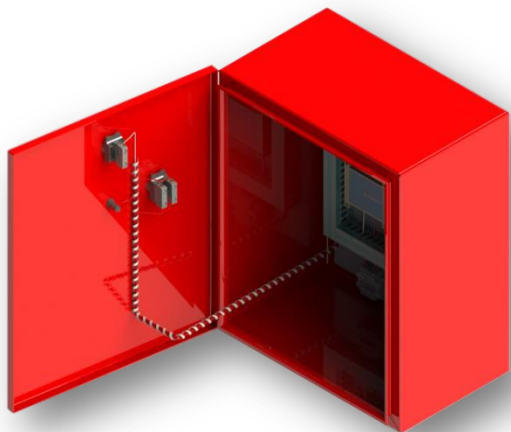


**Ejemplo: TBSCI-45 TP XLE**  
**Tablero Contra incendio de 5HP a 480V tension Plena NFPA**



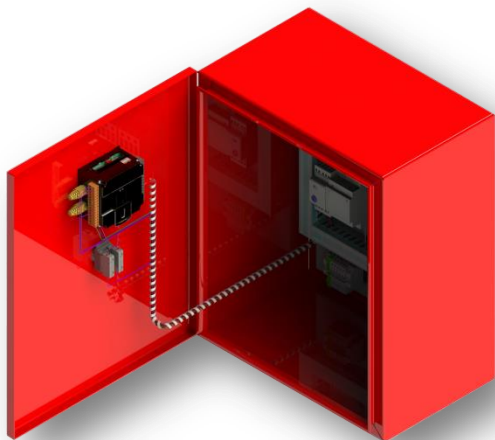
## Dimensiones Tableros de Bombeo tensión plena

### Tableros 230V



POTENCIA	1 Bomba
1 HP	T1
2 HP	T1
3 HP	T1
5 HP	T1
7.5 HP	T1
10 HP	T1
15 HP	T2
20 HP	T2
25 HP	T3
30 HP	T3
40 HP	T4
50 HP	T4
60 HP	T5
75 HP	T5

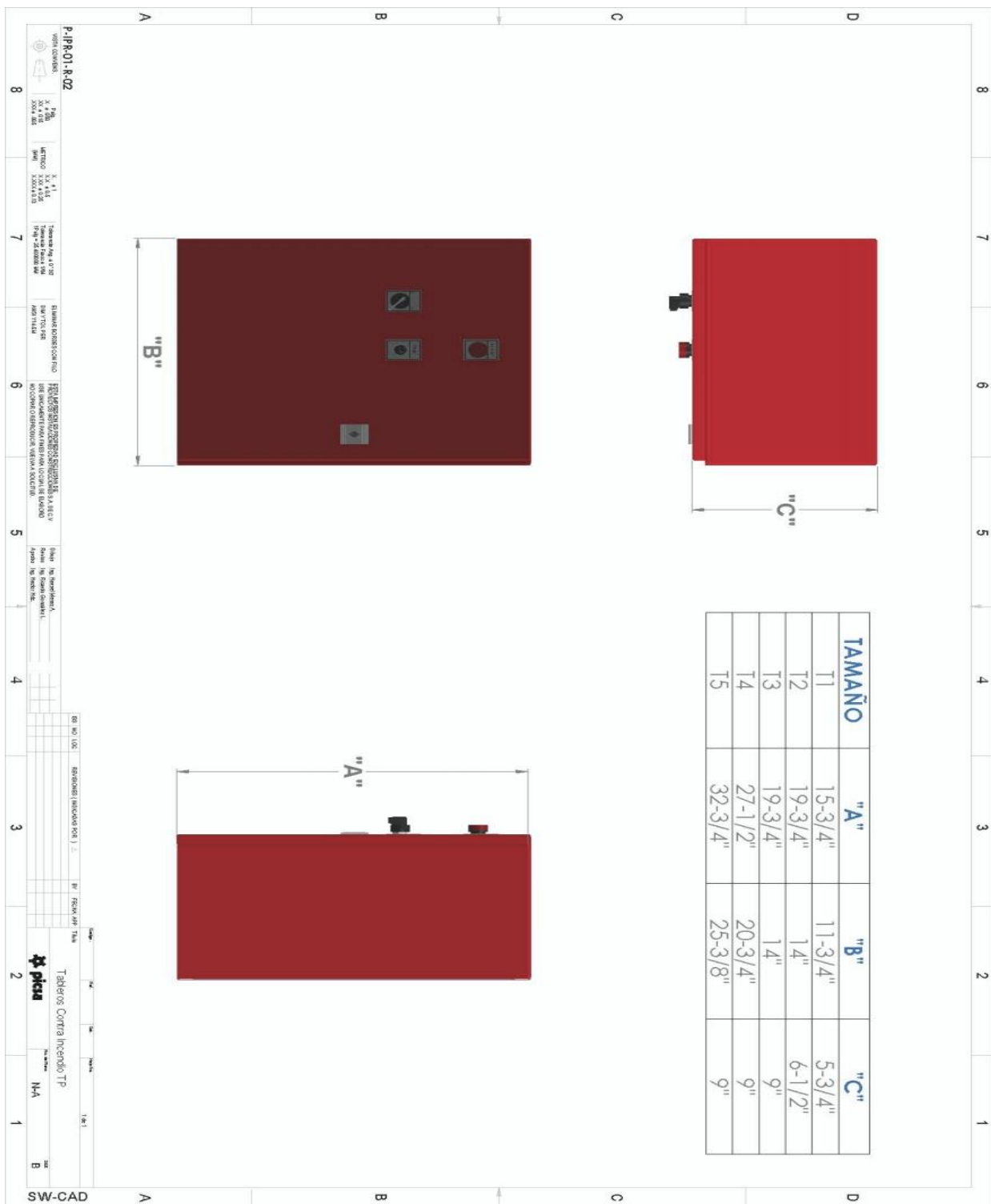
### Tableros 480V



POTENCIA	1 Bomba
1 HP	T2
2 HP	T2
3 HP	T2
5 HP	T2
7.5 HP	T2
10 HP	T2
15 HP	T2
20 HP	T2
25 HP	T3
30 HP	T3
40 HP	T3
50 HP	T4
60 HP	T4
75 HP	T4



## Dimensiones





**PICSA**<sup>®</sup>  
Bombas y Sistemas



**Zona Norte – Sucursal Monterrey**

Tel.: 01 811 234 2257  
Correo: [ventasm@picsabombas.com.mx](mailto:ventasm@picsabombas.com.mx)



**Zona Bajío – Sucursal León**

Tel.: 01 477 195 6875  
Correo: [ventasl@picsabombas.com.mx](mailto:ventasl@picsabombas.com.mx)



**Zona Occidente – Sucursal Guadalajara**

Tel.: 01 33 5350 1164  
Correo: [ventasg@picsabombas.com.mx](mailto:ventasg@picsabombas.com.mx)



**Zona Sur – Sucursal Cancún**

Tel.: 01 998 892 4842  
Correo: [ventasc@picsabombas.com.mx](mailto:ventasc@picsabombas.com.mx)



**Zona Centro – Oficinas Corporativas**

Amacuzac No. 176 Col. San Pedro Iztacalco, C.P. 08220, Ciudad de México

Tel. 01 55 5698 3401  
Correo: [ventas@picsabombas.com.mx](mailto:ventas@picsabombas.com.mx)

