



PICSA[®]
Bombas y Sistemas

INFOGRAFÍA
Tableros de control



Tablero Contra Incendio para motor Diesel

TAAMCI Austero

DESCRIPCIÓN:

Está diseñado para controlar de forma automática la operación de la bomba auxiliar para un sistema contra incendio. La operación de la bomba, depende de la detección de niveles por medio de electrodos dentro de la cisterna y por un interruptor de presión o transductor de presión dependiendo el control LOGO siemens o PLC horner (con los rangos configurados por el usuario) colocados en la red.

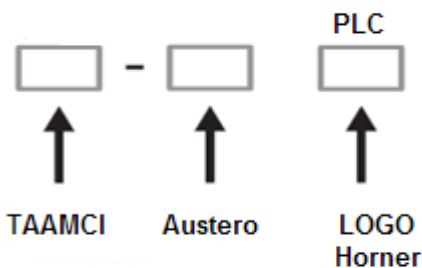
OPERACIÓN:

El equipo puede funcionar en forma automática o manual. En automático funciona por medio de un interruptor de presión que tiene contactos normalmente abiertos. Los contactos del interruptor de presión se mantienen abiertos por medio de la presión que recibe el sistema principal de bombeo. En forma manual el equipo cuenta con dos botones de marcha por el cual se puede accionar la bomba. El tablero de control TAAMCI Austero realiza básicamente las siguientes tareas:

- Alterado de marchas.
- Detección de baja presión de aceite.
- Detección de alta temperatura.
- Operación por Interruptor de presión o por Transductor de presión.
- Selección Presión Deseada o Set Point.
- Selección de Presión para arranque y paro de la Bomba.
- Tiempo de On/Off de las Bombas.
- Historial de alarmas por Bajo nivel de Cisterna, Baja/alta Presión y Falla del transductor.



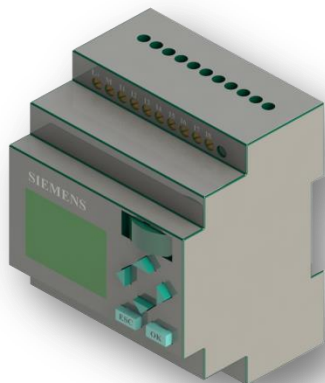
FORMA DE ORDENAR



EJEMPLO : TAAMCI Austero PLC HORNER



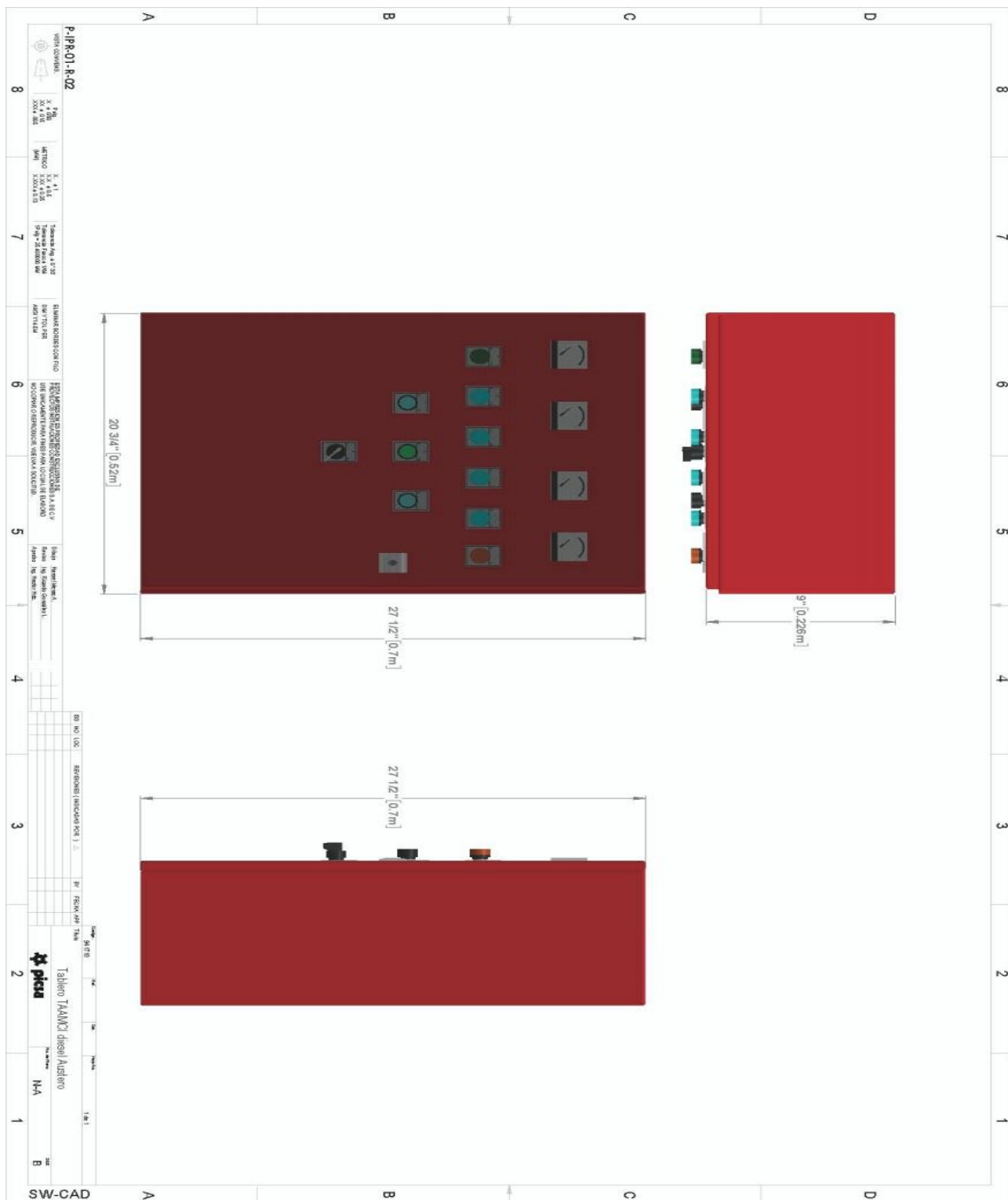
Diferencia controles TAAMCI Austero



Características		LOGO Siemens	Horner XLE	Horner XL4
Alimentación	Tipo	12/24V	12/24V	12/24V
I/O	Entradas Digitales	8	12	12
	Salidas Tipo Relevador	4	6	6
	Entradas Analógicas	0	4	4
Operación	Interruptor de Presion	N/A	✓	✓
	Transductor de presion	N/A	✓	✓
Protocolos de Comunicacion	Modbus RTU Master/ slave	N/A	✓	✓
	BacNet Ms/Tp	N/A	N/A	✓
	Modbus Tcp/Ip	N/A	N/A	✓
	BacNet Tcp/Ip	N/A	N/A	✓
Historial de Alarmas	Visuales	N/A	✓	✓



Dimensiones





Tablero Contra Incendio para motor Diesel

TAAMCI Económico

DESCRIPCIÓN:

Está diseñado para controlar de forma automática la operación de la bomba auxiliar para un sistema contra incendio. La operación de la bomba, depende de la detección de niveles por medio de electrodos dentro de la cisterna y por un interruptor de presión (con los rangos configurados por el usuario) colocados en la red.

OPERACIÓN:

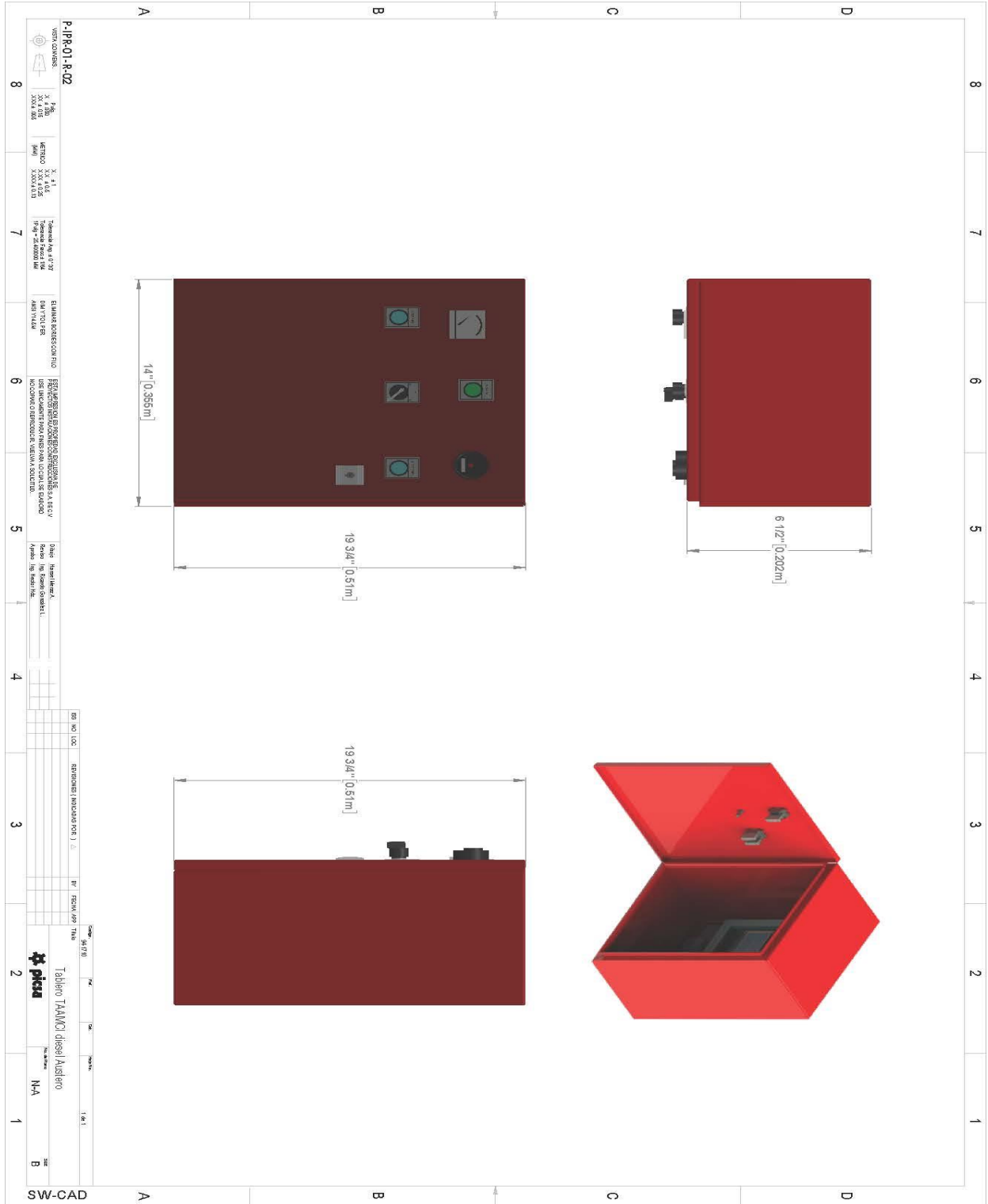
El equipo puede funcionar en forma automática o manual. En automático funciona por medio de un interruptor de presión que tiene contactos normalmente abiertos. Los contactos del interruptor de presión se mantienen abiertos por medio de la presión que recibe el sistema principal de bombeo. En forma manual el equipo cuenta con un botón de marcha por el cual se puede accionar la bomba. El tablero de control TAAMCI Austero realiza básicamente las siguientes tareas:



- Horas de trabajo reflejado en un Horometro.
- Amperaje de batería por medio de un Amperimetro
- Detección de alta temperatura.
- Operación por Interruptor de presión.
- Baja Presión de aceite
- Alta temperatura



Dimensiones



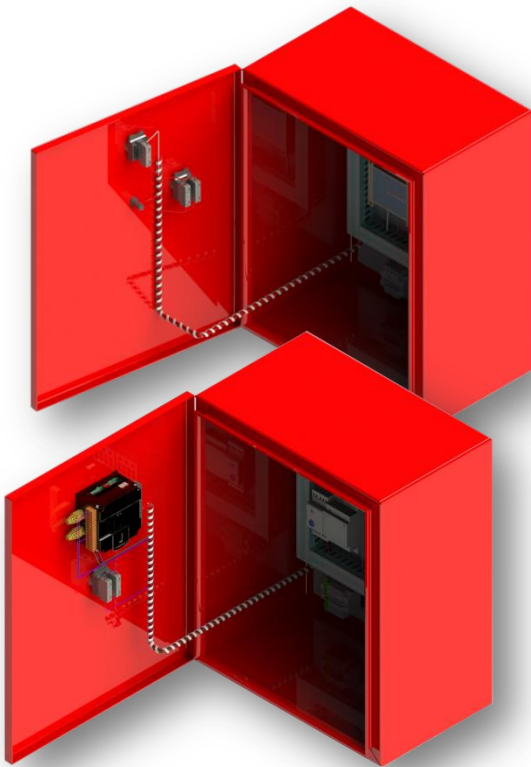


Especificación Gabinetes

Tableros Contra incendio

Los Gabinetes usados en los Tableros Contra Incendio Picsa cuentan con las siguientes especificaciones:

- Puerta y cuerpo en acero rolado en frio con espesor de 1.52mm (cal. 16).
- Platina en acero rolado en frio con espesor de 1.52 (cal. 16).
- Orejas soldadas en la parte lateral en cal. 14 con orificio de ½ para fijación a la pared.
- Tornillos soldados para fijación de panel de ¼ x 1" galvanizados.
- Bisagra cal. 16 tropicalizada con tornillo de ¼ X 3/4, apertura de puerta de 90°.
- Perno auto soldado de ¼ x 1", para tierra en acabado niquelado parte inferior de la lado del gabinete.
- Chapa marca soprano de ¼ de vuelta con 2 llaves única combinación acabado en cromo.
- Empaque de cañuela o mata filó de ½.





PICSA[®]
Bombas y Sistemas



Zona Norte – Sucursal Monterrey

Tel.: 01 811 234 2257
Correo: ventasm@picsabombas.com.mx



Zona Bajío – Sucursal León

Tel.: 01 477 195 6875
Correo: ventasl@picsabombas.com.mx



Zona Occidente – Sucursal Guadalajara

Tel.: 01 33 5350 1164
Correo: ventasg@picsabombas.com.mx



Zona Sur – Sucursal Cancún

Tel.: 01 998 892 4842
Correo: ventasc@picsabombas.com.mx



Zona Centro – Oficinas Corporativas

Amacuzac No. 176 Col. San Pedro Iztacalco, C.P. 08220, Ciudad de México

Tel. 01 55 5698 3401
Correo: ventas@picsabombas.com.mx

