



PICSA[®]
Bombas y Sistemas

LSG200-Series

BOMBAS TRITURADORAS



LSG200-Series

CARACTERÍSTICAS

- Nueva tecnología de corte "V-Slice" patentada.
Pieza sencilla de fundición uni-cuerpo.
- Impulsor de Acero Inoxidable.
- Cable de poder del tipo fácil desconexión.
- Disponibilidad de capacitor externo o interno en los modelos monofásicos.
- Flecha-Rotor en material Acero Inoxidable Serie 300.

INTRODUCCIÓN

La serie LSG200 de Bombas trituradoras Liberty cumple y excede los requerimientos de las aplicaciones Comerciales y Residenciales en el manejo crucial de sólidos. La serie LSG200 ofrece un sistema de corte superior por sus materiales endurecidos serie 440 de Acero inoxidable con una dureza superior a C58 escala de Rockwell para cortar sólidos en pequeñas partículas previo a que pasen a la descarga por el impulsor a una alta presión.

Se tienen aplicaciones en grupos de casas, Moteles, escuelas, centros comerciales desarrollos los cuales requieran bombas eficientes en manejo de agua a alta presión.

CARACTERÍSTICAS

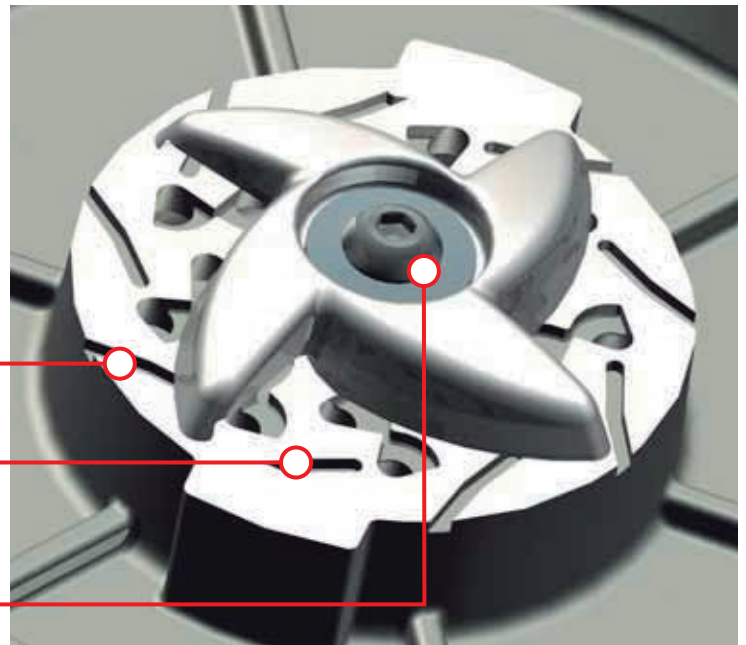
- Motor de 2 HP relleno de aceite y diseñado para trabajo pesado.
- Rodamiento superior e inferior.
- Pieza uni-cuerpo de hierro fundido.
- Flecha y Rotor de Acero inoxidable serie 300.
- Impulsor de Acero inoxidable 316.
- Sello dual; el sello superior es ambas caras de carburo de silicio y el sello Inferior es de doble sello de labio que asegura que las fibras más pequeñas estén alejadas del sello primario.
- El aislamiento de los devanados del motor es clase B (hasta 130°C).
- Sistema de corte avanzado V-Slice (patentado) fabricado y endurecido en Acero inoxidable serie 440 con dureza superior a Rockwell C 58
- Descarga horizontal de 1 1/4" FNPT.
- Venas posteriores en el Impulsor con espirales en el plato posterior para manejo y limpieza de sólidos.
- Tornillería en Acero inoxidable.
- Diseño de Voluta "Libre de atascamiento".
- Diseño único que permite disipar el calor y máximo enfriamiento del mismo.
- Arranque de circuito de estado sólido con un relevador no mecánico.
- Conexión tipo "Piggy back" que provee un ángulo amplio de arranque (en equipos automáticos) el cual elimina el uso de un panel de control dedicado.

Tecnología V-Slice®

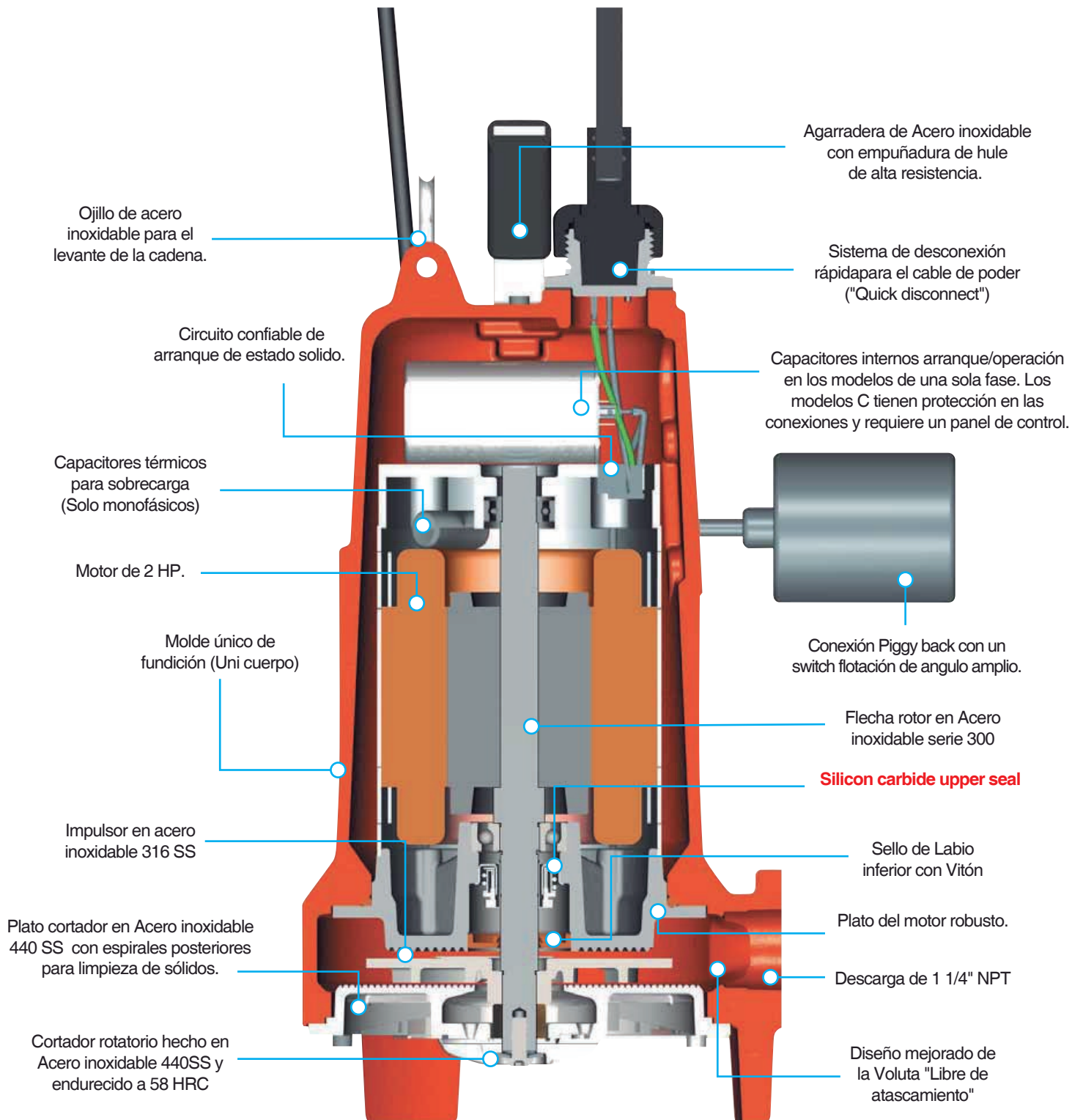
Sistema superior de corte tipo "V-slide" sobre los cortes radiales con el cual proporciona un desempeño mucho mejor con sus 108 cortes por RPM y mucho debido al Sistema de corte completo fabricado en Acero inoxidable 440 y endurecido a 40 HRC.

Ranuras en el diseño del plato que aseguran la limpieza total por debajo del cortador.

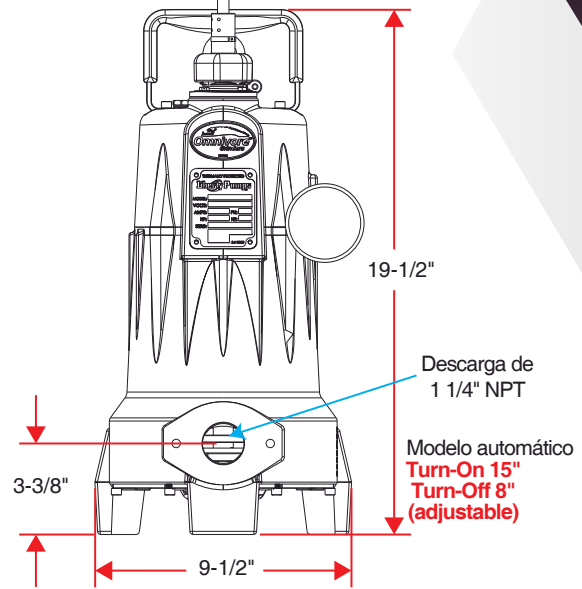
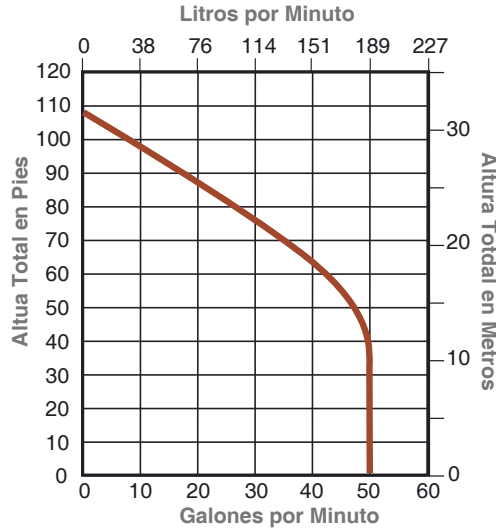
Tornillo cortador retraído en su diseño.



Características de la Bomba



Especificaciones



Model	HP	Volts	Phase	HZ	Amps	Locked Rotor Amps	Speed (RPM)	Discharge	Switch	Weight
LSG202A	2	208-230	1	60	15	53	3450	1-1/4"	Yes	86
LSG202M	2	208-230	1	60	15	53	3450	1-1/4"	No	84
LSG202M-C	2	208-230	1	60	15	53	3450	1-1/4"	No	84
LSG203M	2	208/230	3	60	10.6	62	3450	1-1/4"	No	84
LSG204M	2	440-480	3	60	5.3	31	3450	1-1/4"	No	84
LSG205M	2	575	3	60	4.9	31	3450	1-1/4"	No	84

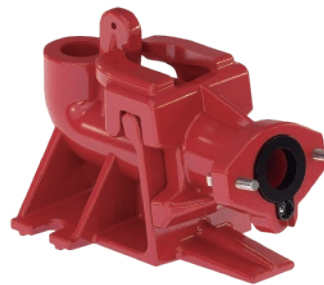
Modelos de 1 fase son térmicamente protegidos. Modelos de 3 fases requieren de un panel de control adecuadamente seleccionado. Temperatura máxima del fluido 140 °F

Los modelos LSG202M (manual) & LSG202A (automático) tienen capacitores internos por lo que no requieren un panel de control para operación. El modelo LSG202M-C requiere un panel con un tamaño adecuado para arranque y operación de los capacitores.

Opciones para el modelo LSG202M-C con cortador externo.	
Modelo	Descripción
K001316	Kit de capacitor Arranque/Operación (para actualizar o un retrofit de paneles existentes)
SXHC24=3	Nema 4X para panel Simplex con capacitores arranque/operación.
AE24HC=3	Nema 4X para panel Duplex con capacitores arranque/operación.

Para tener la especificación completa de los paneles de control ver SX o AE en la información técnica.

GR20 Base - Riel - Guía Materiales de Construcción



- Construcción en hierro fundido
- 1 1/4" diseño de guía de tubos
- Diseño de auto alineación en el sistema de izaje (GR 20) y trabaja solo con las bombas modelo LSG.
- Bracket - guía de soporte superior (opción GR 20 se vende por separado)

Oficinas Corporativas y Planta

Amacuzac 176 Col. San Pedro Iztacalco, Delegación Iztacalco, CDMX, C.P. 08220 Tel. 55 56 98 34 01 e-mail: atencionaclientes@picsabombas.com.mx

SUCURSALES

CDMX • Monterrey • Guadalajara • León • Cancún

Queda prohibida la reproducción total o parcial de este material por cualquier medio sin el previo y expreso consentimiento por escrito del representante legal de PICA Bombas y Sistemas.



PICSA[®]
Bombas y Sistemas